



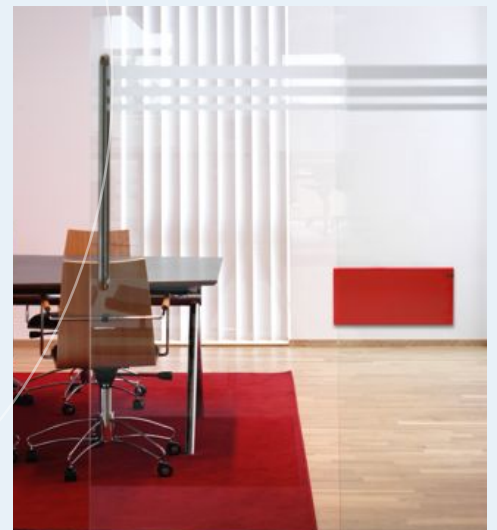
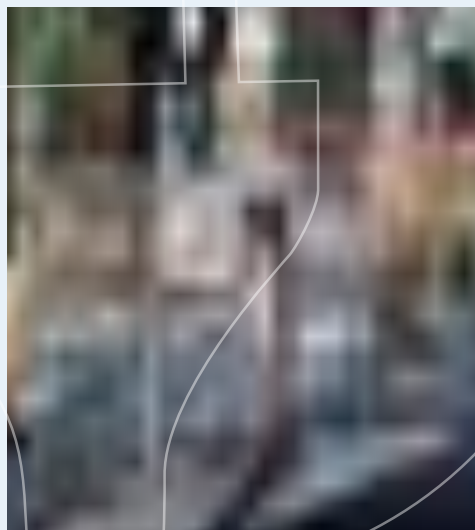
Fut.hu

**ADAX** MENSA  HEATING  
HEATSTRIP™ **ComfortHeat**



## *Elektromos fűtést mindenhova!*

Gazdaságos fűtési megoldások otthonába,  
üzletekbe, éttermekbe és irodákba.  
Beltéren és kültéren egyaránt.



## Fürdőszobai padlófűtés rendszerek

A Comfort Heat elektromos padlófűtés rendszerei bármely fürdőszobába telepíthetőek, ahol csak igény van a komfort szint növelésére. Amennyiben Ön Comfort Heat padlófűtés rendszert telepít fürdőszobájának burkolata alá, rideg csempék helyett, a kellemesen meleg padló érzésével fog megismerkedni! A Comfort Heat elektromos padlófűtés kínálatából fürdőszobai használatra a CTAE-160 (160 W/m<sup>2</sup>) típusú fűtőszőnyegeket, vagy a CTAV-18 (18 W/m) típusú fűtőkábeleket ajánljuk, igény szerint kiválasztott termosztáttal.



### Fürdőszobai padlófűtés fűtőszőnyegekkel – tervezési segédlet

A Comfort Heat kéteres fűtőkábelből álló fűtőszőnyege mindössze 3,8 mm-es vastagságával, öntapadó felületével gyors és egyszerű telepítést tesz lehetővé. Az elektromos fűtőszőnyeg egyenletesen adja le a hőt a szoba minden részén (hideg és meleg zónák nélkül), így nagyon magas komfortérzetet biztosít. A Comfort Heat fűtőszőnyegei olyan vékonyak, hogy telepítésük után a padló szintje szinte nem is emelkedik egyáltalán. A szőnyegek 50 cm széles tekercsekben, különböző hosszúságokban kerülnek értékesítésre.

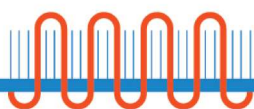
### Az öntapadó felülettel ellátott CTAE-160 fűtőszőnyeg gyors és egyszerű lerakást tesz lehetővé:



1. Ábra: Mérje fel a fűtendő helyiség padlófelületét! Vegye figyelembe, hogy a mosdók, kádak, zuhanytálcák alapterületét le kell vonni a szoba alapterületéből. Nagyon fontos, hogy a megfelelő méretű fűtőszőnyeget válasszon, mivel a fűtőszőnyegek végéből nem lehet levágni, ezért a választott termék mérete legyen mindig egy kicsit kisebb a rendelkezésre álló felületnél.



2. Ábra: Ezt követően vágjon egy kb. 1 cm átmérőjű vajatot a padlóba, valamint a falba, a vajatba pedig helyezzen be egy műanyag csövet, amibe termosztát szenzorának a vezetéke lesz bevezetve. Minél nagyobb a cső átmérője, annál könnyebb lesz belevezetni a szenzort. A cső végét le kell zárni, hogy a beton, vagy a csemperagasztó ne tudjon belemenni.





3. Ábra: A fűtőszőnyeg lefektetése előtt győződjön meg róla, hogy a meglévő padló tiszta, száraz, valamint hogy nincsenek benne éles kiszögelések.



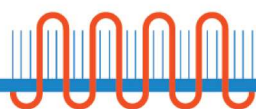
4. Ábra: Kezdje el a fűtőszőnyegek lerakását az ábrának megfelelően az egyik faltól, majd terítse ki egészen a szemben levő falig, majd a falat elérve fordítsa vissza a szőnyeget, az öntapadó háló átvágásával (VIGYÁZAT: NE VÁGJA EL A PIROS FŰTŐKÁBELT!). Így sorban haladva fektesse le a fűtőszőnyeget a teljes padlófelületen.



5. Ábra: A járólapok lerakásának két lehetséges módja van. Az egyik, hogy a rugalmas ragasztó, vagy önterülő aljzat felhordása után hagyja azt kiszáradni, és a száradás után ragasztja le a járólapokat. A másik lehetőség, hogy a járólapokat közvetlenül leragasztja a fűtőkábelekre, ez esetben legalább két hét száradási időt kell hagyni, mielőtt a padlófűtést bekapcsolná.

## Műszaki adatok

<b>Elektromos hálózat</b>	230 V / 50-60 Hz
<b>Teljesítmény</b>	160 W/m <sup>2</sup>
<b>Csatlakozókábelek</b>	3 m (1 x 1,5 mm <sup>2</sup> )
<b>Telepítéshez szükséges minimális hőmérséklet</b>	5 °C
<b>Szigetelés</b>	fluoropolimer
<b>Hajlíthatóság</b>	a kábel átmérőjének 8-szorosa
<b>Érintésvédelmi osztály</b>	IP67
<b>Fűtőszőnyeg szélessége</b>	50 cm
<b>Maximális üzemi hőmérséklet</b>	80 °C



**CTAE-160, 160 W/m<sup>2</sup> 230V. Fűtőszőnyegek hidegburkolathoz. Méret és teljesítmény választék.**

Szélesség (cm)	Hosszúság (cm)	Terület (m <sup>2</sup> )	Teljesítmény (W)	Áramfelvétel (A)
50	100	0,5	80	0,35
50	200	1	160	0,7
50	300	1,5	240	1,04
50	400	2	320	1,39
50	500	2,5	400	1,74
50	600	3	480	2,09
50	700	3,5	560	2,43
50	800	4	640	2,78
50	1000	5	800	3,48
50	1200	6	960	4,17
50	1500	7,5	1210	5,26
50	1800	9	1400	6,09
50	2200	11	1800	7,83
50	2700	13,5	2150	9,35
50	3300	16,5	2600	11,3

**Fürdőszobai padlófűtés fűtőkábelekkkel – tervezési segédlet**

A Comfort Heat °CTAV-18 vékony és vastagabb padlóburkolathoz egyaránt ajánlott. A termék alkalmas kültéri használatra is, így beton járdák, lépcsők, valamint csövek fagymentesítésére is. A kéteres, árnyékolt réz kábelből készült, extra alumínium hálóval. Kiválóan alkalmas ipari folyamatok esetén csövek, edények kívánt hőmérsékleten való tartására is.

**Műszaki adatok**

<b>Elektromos hálózat</b>	230 V / 50-60 Hz
<b>Teljesítmény</b>	18 W/m
<b>Átmérő</b>	4,6 mm
<b>Csatlakozókábelek</b>	3 m (3 x 1,5 mm <sup>2</sup> )
<b>Telepítéshez szükséges minimális hőmérséklet</b>	5 °C
<b>Maximális üzemi hőmérséklet</b>	80 °C



<b>Szigetelés</b>	fluoropolimer
<b>Burkolat</b>	PVC
<b>Hajlíthatóság</b>	a kábel átmérőjének 8-szorosa
<b>Érintésvédelmi osztály</b>	IP67
<b>Fűtőszőnyeg szélessége</b>	50 cm

**CTAV-18, 18 W/m' 230V. Fűtőszőkábelek hidegburkolathoz. Méret és teljesítmény választék.**

Feszültség (V)	Hosszúság (m)	Teljesítmény (W)	Áramfelvétel (A)
230	8	160	0,7
230	14	260	1,13
230	24	420	1,83
230	28	520	2,26
230	34	600	2,61
230	46	830	3,61
230	57	1000	4,35
230	69	1200	5,22
230	83	1500	6,52
230	100	1700	7,39
230	123	2200	9,57

## Fürdőszobai padlófűtés – termosztát választás

### C101 egyállású elektronikus termosztát

Falra szerelhető egyállású elektromos termosztát, külső padlószenzorral.

#### Műszaki adatok:

Üzemi hőmérséklet tartomány: +5 - +45 °C

Elektromos hálózat: 50-60 Hz

Kimenő biztosíték: 16 A

Maximális terhelhetőség: 3600W

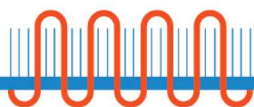
Pontosság: +/- 0,2 °C

Védelmi osztály: IP20

Kapcsoló: beépített

Indikátor: LED

Méretek: 84x84x28 mm



## C500 egyállású elektronikus termosztát

Falra szerelhető egyállású elektromos termosztát, külső padlószenzorral, takarékos móddal, melyben 5 °C-kal csökkenti a beállított hőmérsékletet.

### Műszaki adatok:

Üzemi hőmérséklet tartomány: +5 - +35 °C  
Elektromos hálózat: 50-60 Hz  
Kimenő biztosíték: 10 A  
Maximális terhelhetőség: 2300W  
Pontosság: +/- 0,2 °C  
Védelmi osztály: IP30  
Kapcsoló: beépített  
Indikátor: LED  
Szenzor típusa: NTC  
Szenzor kábel hossza: 3 m  
Méretek: 82x82x28 mm



## C501 egyállású elektronikus termosztát

A Comfort Heat C-501 fali termosztát külső padlószenzorral és beépített szobaszenzorral van ellátva, ezáltal különösen precíz szabályozást tesz lehetővé. A termosztát takarékos funkcióval rendelkezik, ami által egy külső időzítő segítségével a beállított hőmérsékletet 5 °C-kal csökkenti a megadott időintervallumban.

### Műszaki adatok:

Üzemi hőmérséklet tartomány: +5 - +40 °C  
Elektromos hálózat: 50-60 Hz  
Kimenő biztosíték: 14 A  
Maximális terhelhetőség: 3200W  
Pontosság: +/- 0,2 °C  
Ki-/bekapcsoló: egypólusú  
Védelmi osztály: IP21  
Kapcsoló: beépített  
Indikátor: LED  
Szenzor típusa: NTC  
Szenzor ellenállása: 14,8 kOhm/20 °C  
Szenzor kábel hossza: 3 m  
Méretek: 80x80x50 mm



## C502 egyállású szobatermosztát LCD kijelzővel

A Comfort Heat C-502 LCD kijelzős fali termosztát külső padlószenzorral és beépített szobaszenzorral van ellátva, ezáltal különösen precíz szabályozást tesz lehetővé. A termosztát takarékos funkcióval rendelkezik, ami által egy külső időzítő segítségével a beállított hőmérsékletet 5 °C-kal csökkenti a megadott időintervallumban.

### Műszaki adatok:

Üzemi hőmérséklet tartomány: +0 - +40 °C

Elektromos hálózat: 50-60 Hz

Kimenő biztosíték: 16 A

Maximális terhelhetőség: 3200W

Pontosság: +/- 0,2 °C

Ki-/bekapcsoló: kétpólusú, 16A

Védelmi osztály: IP21

Kapcsoló: beépített

Kijelző: LCD

Kimenő biztosíték: SPST-NO

Szenzor kábel hossza: 3 m

Méret: 84x84x40 mm



## C502 egyállású elektronikus szobatermosztát, infravörös szenzorral

A Comfort Heat C-502 egy infravörös szenzorral ellátott fali termosztát. A szenzort, amely infravörös sugarak segítségével méri a padló hőmérsékletét, a termosztáttól függetlenül a helyiség falán kell elhelyezni. A két egység vezeték nélkül kommunikál egymással.

### Műszaki adatok

Üzemi hőmérséklet tartomány: +0 - +40 °C

Elektromos hálózat: 230 V / 50-60 Hz

Kimenő biztosíték: 16 A

Maximális terhelhetőség: 3200W

Pontosság: +/- 0,2 °C

Ki-/bekapcsoló: kétpólusú, 16A

Védelmi osztály: IP21

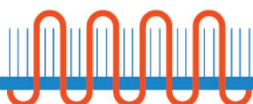
Kapcsoló: beépített

Kijelző: LCD

Kimenő biztosíték: SPST-NO

Termosztát méret: 84 x 84 x 40 mm

Szenzor méret: 84 x 84 x 21 mm



## C510-T szobatermosztát

A Comfort Heat C510-T egy előre programozott szobatermosztát, külső padlószenzorral. A falra szerelhető készülék több, gyárilag előre meghatározott programmal rendelkezik, melyek a legtöbb felhasználási célnak tökéletesen megfelelnek, digitális kijelzője segítségével több hozzáadott funkciót is tartalmaz, többek között az energiafelhasználás nyomon követését.

### Műszaki adatok:

Üzemi hőmérséklet tartomány: +5 - +45 °C

Elektromos hálózat: 230 V / 50-60 Hz

Kimenő biztosíték: 16 A

Maximális terhelhetőség: 3600W

Pontosság: +/- 0,2 °C

Ki-/bekapcsoló: kétpólusú, 16A

Védelmi osztály: IP21

Szenzor típusa: NTC

Szenzor kábelhossz: 3 m

Kijelző: LCD

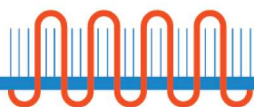
Kimenő biztosíték: SPST-NO

Méret: 80 x 80 x 50 mm



A C510T egy olyan új generációs termosztát, amit a padlófűtés rendszerek vezérléséhez fejlesztettek ki, ezért rendkívül gyorsan és precízen képes a helyiség hőmérsékletének szabályozására. A C510T saját időzítővel, valamint padló vagy fali szenzorral van felszerelve, elhelyezése pedig a falon bárhol lehetséges. Előre beépített programjainak köszönhetően használata rendkívül egyszerű. Az alap program úgy van meghatározva, hogy a lehető leggazdaságosabb működést szolgálja, de egyedi igények alapján szabadon programozható 5 hétköznapi, 2 hétvége felosztásban, vagy akár a hét minden napjára külön-külön is. A C510T intelligens vezérlésének köszönhetően úgy határozza meg a felfűtés kezdetét, hogy Ön a meghatározott időpontban már a kívánt hőmérsékletet élvezhesse fürdőszobájában. A felfűtés időtartamát a C510T öntanuló rendszere az év során folyamatosan alakítja a mért hőmérséklet viszonyoknak megfelelően.

Az egyenlő hőeloszlásnak köszönhetően a rendszer az egész helyiségben egyenletes hőérzetet biztosít. Emellett a termosztátok gyors reakcióideje is hozzájárul ahhoz, hogy folyamatosan a kívánt hőmérsékleten tarthassa a szoba levegőjét. A padlófűtésnek köszönhetően fürdőszobája száraz, meleg és otthonos lesz.







## Szolgáltatásaink

### Felmérés, szaktanácsadás:

Kérésére szakértőink házhoz mennek, hogy pontosan felmérjék az ingatlan fűtési igényeit, és szakmai tanácsokkal látják el Önt. Ez garantálja, hogy a kiépítendő fűtésrendszer maximálisan igazodjon az Ön elvárásaihoz, és a lehető legjobb teljesítményt nyújtsa. Érdeklődjön kollégáinknál a részletekről.

### Házhoz szállítás:

Az általunk forgalmazott fűtőtestekre általában kompakt méret és könnyű súly jellemző. Emiatt a házhoz szállítást gyorsan és kedvező feltételekkel vállaljuk az ország egész területén, sőt külföldre is. Érdeklődjön kollégáinknál a részletekről.

### Egyedi színek:

Legtöbb termékünk esetében lehetőség van arra, hogy csekély felár ellenében az Ön igényének megfelelő színnel ruházzuk fel. Kiválaszthatja a RAL skála bármelyik árnyalatát, és mi néhány napon belül elkészítjük az egyedi, hőálló festékkel színezett terméket. Érdeklődjön kollégáinknál a részletekről.

**ADAX** MENSA  HEATING **HEATSTRIP** **ComfortHeat**

**Bemutatóterem:**

1106 Budapest, Jászberényi út 47/b.  
Tel.: 1/260-2887

**Termék menedzser:**

Szász János  
Telefonszám: 06 70 430 4284  
E-mail: [szasz.janos@fut.hu](mailto:szasz.janos@fut.hu)