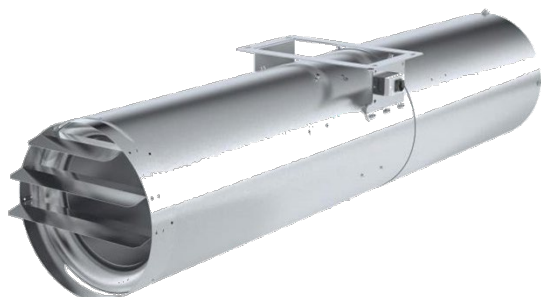


## VEJE 415



### Indukciós terelőventilátor

Ha specifikus munkaponttal rendelkező ventilátort keres, kérjük, ne habozzon, vegye fel velünk a kapcsolatot a +36 1 433 2786 telefonszámon vagy az [info@autentsolutions.hu](mailto:info@autentsolutions.hu) e-mail címen, és mi megtaláljuk az Ön számára megfelelő ventilátort.

A ventilátorok alkalmasak a földfelszín alatt - jellemzően mélygarázsokban - keletkezett szénmonoxid és füstgázok elszívási pont felé történő terelésére, és az EN 12101-3:2015 szabvány szerinti F300 osztályú tanúsítvánnyal rendelkeznek.

Modell	Veje 415 (R) T
Motor (standard)	Kétfordulatú motor IP55 0.37 / 1.5 kW 400/3/50
Tolóerő	13 / 50 N
Fordulatszám	1.480 / 2.900 fordulat/perc
Légsebesség	11,2 / 22,6 m/s
Maximális áramfelvétel	1,25 / 3,54 A
Ház	Horganyzott acél / porszórt, minden RAL színben
Alkalmazás	Alkalmas 40°C – ig folyamatosan és 200°C - ig vagy 400°C – ig 120 percig (F200/F400) vagy 300°C – ig 60 percig (F300)  Normál hőmérsékletre és reverzibilis kivitelben is

## VEJE jellemző méretei

Modell	A	B	C	D	E
VeJe 315	1.725	1.625	458	382	331
VeJe 350	1.725	1.625	481	405	390
VeJe 415	2.601	2.495	509	443	433

